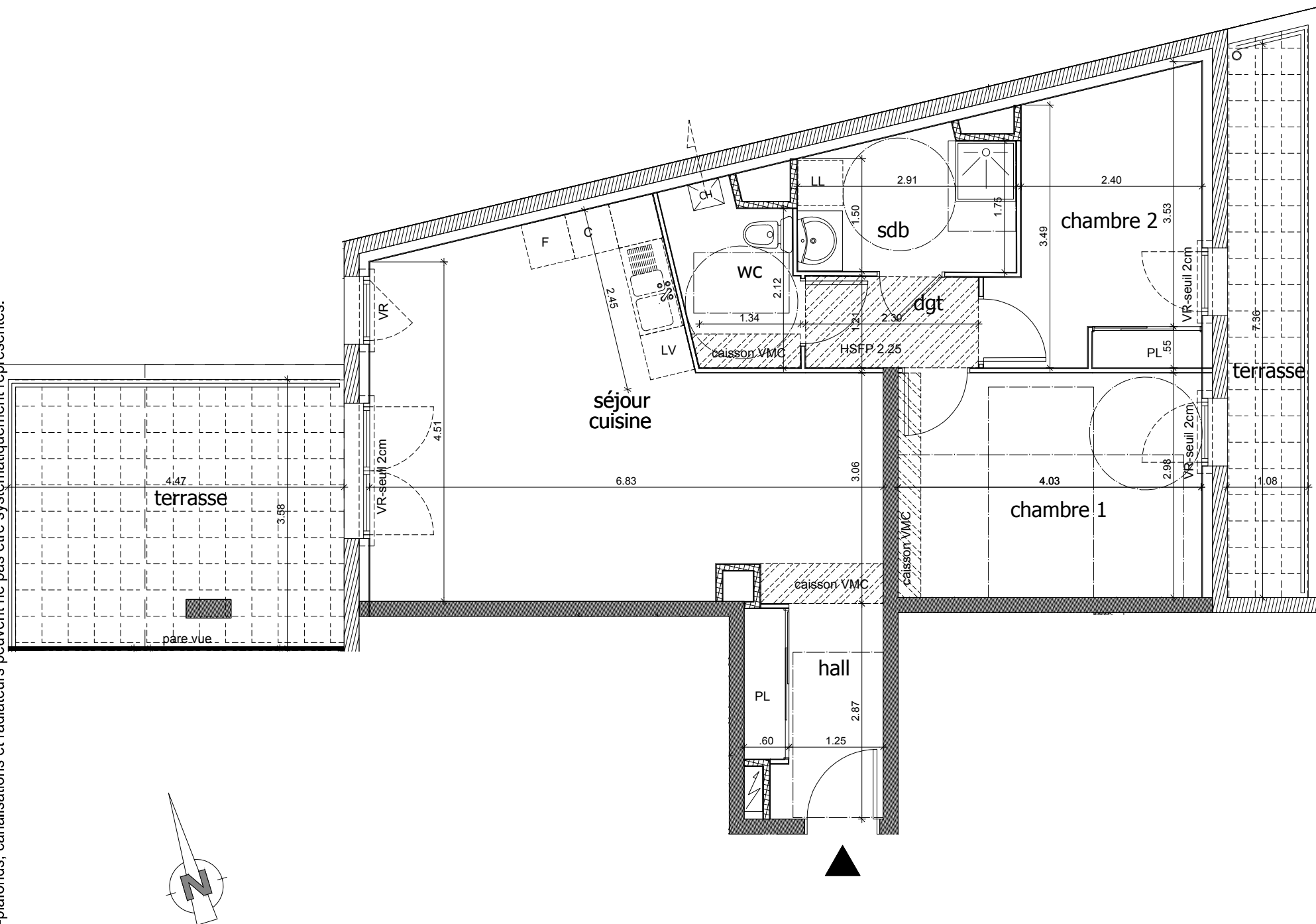


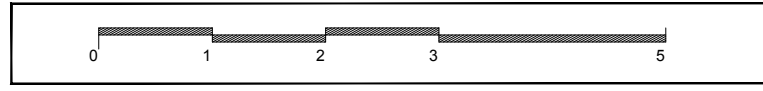
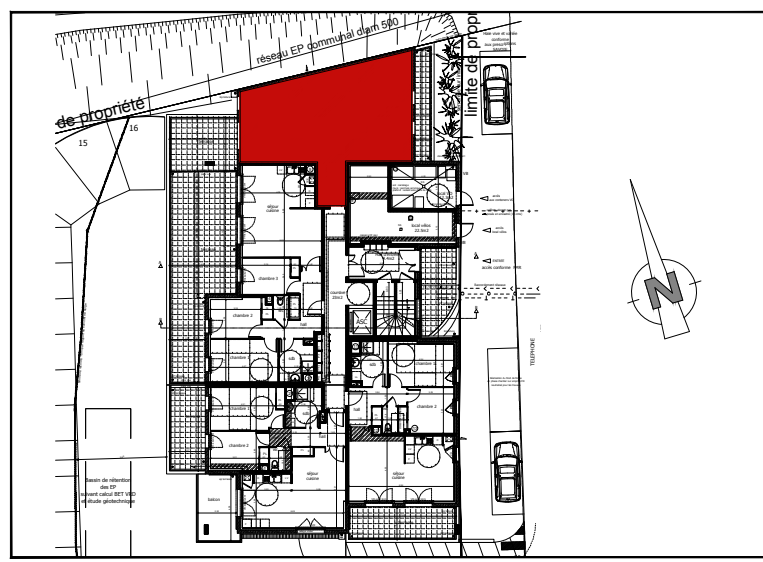
Les cotes et surfaces sont susceptibles de modifications dues aux impératifs administratifs, aux contraintes techniques de construction et aux tolérances d'exécution.
 Les meubles et éléments de cuisine dessinés sur ce plan ne sont qu'indicatifs, seuls seront fournis les équipements figurant sur le descriptif annexé à l'acte de vente.
 Les retombées, soffites, faux-plafonds, canalisations et radiateurs peuvent ne pas être systématiquement représentés.



plan de pré-commercialisation



"Le Clos de la Roussanne"
 lieu dit "Le Mas" - rue Jacques Marret
 Saint Pierre d'Albigny
 SOFIRALP - 112 A rue Sadi Carnot - 38 140 RIVES



Type T3

Etage RdC

N° de lgt 004

SURFACES HABITABLES	
hall / PL	5.00 m2
séjour / cuisine	28.40 m2
dgt	2.80 m2
chambre 1	12.00 m2
chambre 2 / PL	9.70 m2
salle de bains	5.10 m2
wc	3.60 m2
TOTAL	66.60 m2
terrasse	15.80 m2
terrasse	8.00 m2

1ère édition mai 2019